

Öffnungszeiten 2026/2027

Montag bis Donnerstag
7:30 – 14:00 Uhr
Freitags bis 13 Uhr

Bringzeit

7:30 – 8:15 Uhr

Die Kinder sollen um 8:30 Uhr im
Gruppenraum sein.

Abholzeit

11:45 – 14:00 Uhr

Während der Mittagspause, zwischen
12:30 und 13 Uhr, bitten wir
kein Kind abzuholen

Schließtage / Ferien 2026/2027

- Weihnachten wie Schulferien
- Ostern eine Woche
- Pfingsten wie Schulferien
- Sommerferien zwei Wochen
im August
- 1 Schließtag für Teamfortbildung
- 1 Schließtag für Betriebsausflug

Maximal 30 Schließtage in einem
Kindergartenjahr

Buchungszeiten & Elternbeiträge

2026/2027

Die pädagogische Kernzeit ist
von 8.00 – 12.00 Uhr festgesetzt.

Daher beträgt die Mindestbuchungszeit
von Kindern ab drei Jahren
mindestens die Kategorie
4 – 5 Stunden täglich

Für Kinder unter 3 Jahren können auch

Buchungszeit	Kinder unter 3 Jahren	Kindergarten
1 - 2 Stunden	180,00 €	---
2 - 3 Stunden	200,00 €	---
3 - 4 Stunden	220,00 €	---
4 - 5 Stunden	240,00 €	165,00 €
5 - 6 Stunden	260,00 €	180,00 €
6 - 7 Stunden	280,00 €	195,00 €

2,3 oder 4 zusammenhängende Tage,
4 Stunden täglich gebucht werden.



Gefördert durch den Freistaat Bayern

Eltern von Kindern im Kindergartenalter werden durch einen
Beitragszuschuss in Höhe von jährlich 1.200 Euro entlastet.

Kath. Kindergarten Ettal



WIESNHUPFER

Klosterstraße 19
82488 Ettal

08822 922 121

Kindergarten.ettal@kita.ebmuc.de

Unser Kindergarten ist eine eingruppige
Einrichtung, die Kinder im Alter von
einem Jahr bis zum Schuleintritt
altersgemischt betreut.

Träger



KiTa VERBUND
ST. MARTIN

Kirchweg 1

82488 Garmisch-Partenkirchen
08821 96 66 13 -0

Betrieblicher Träger ist die
Pfarrkirchenstiftung St. Martin
Kita-Verbund Garmisch.

Baulicher Träger des Gebäudes ist die
Gemeinde Ettal

Unser Anliegen ist eine ganzheitliche
Pädagogik mit Naturerfahrungen, die
alle Bildungs- und Erziehungsbereiche
gleichermaßen beinhaltet.

Durch unsere Zugehörigkeit zur
katholischen Kirche spielt die religiöse
Erziehung im ganzen Jahr eine wichtige
Rolle. Unser Haus steht dabei allen
Kindern, egal welcher Herkunft oder
Religion, offen.

Leitbild

Entsprechend dem christlichen
Menschenbild, das geprägt ist durch
Offenheit, Vertrauen und Achtsamkeit,
begleiten wir die Kinder auf einem
wichtigen Stück ihres Lebensweges.

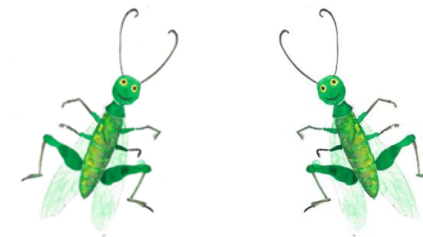
Die uns anvertrauten Kinder sehen wir
als eigenständige Persönlichkeiten.

Ein tolerantes und respektvolles
Miteinander wird in unserer Einrichtung
gelebt.

Durch eine ganzheitliche Pädagogik
erfahren unsere Kinder eine
entwicklungsangemessene Stärkung
ihrer Fähigkeiten.

Das Erleben der Natur in allen
Jahreszeiten ermöglicht den Kindern
einen verantwortungsbewussten
Umgang mit ihrem Umfeld.

Eine wertschätzende und
verantwortungsvolle Bildungs- und
Erziehungspartnerschaft liegt uns am
Herzen.



Tagesablauf

7:30 – 8:15 Uhr Bringzeit,
freies Spiel

Morgenkreis mit Begrüßung,
gemeinsames Besprechen vom Tag
und der Woche

Pädagogische Angebote in
Kleingruppen

9:30 Uhr gemeinsame Brotzeit mit
Gebet

10:00 -11:30 Uhr pädagogische
Angebote, Garten, Spaziergänge,
Naturplätze wie Klosterlandwirtschaft,
Bienenhäusl, Alpengarten, ...

